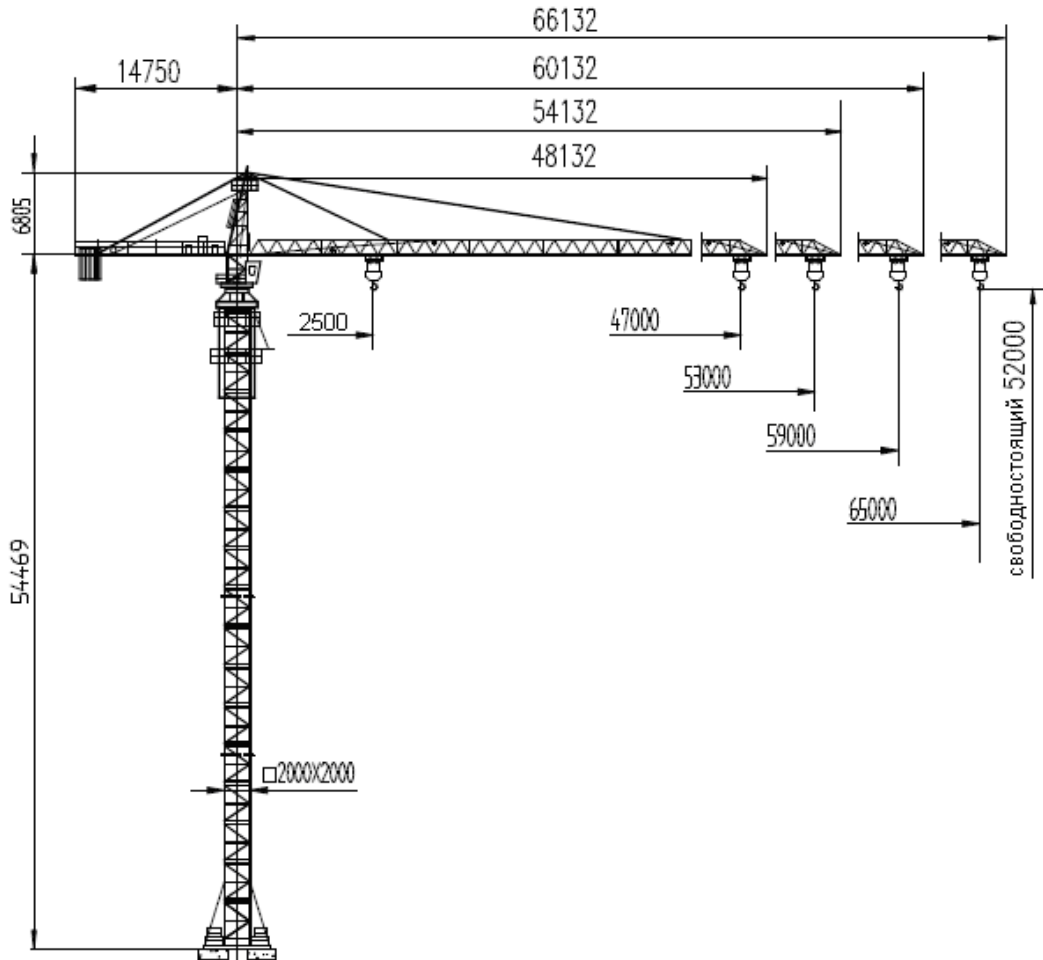


Башенный кран ZOOMLION TC 6517 A



Общий вид башенного крана TC 6517A в рабочем положении

Грузоподъемность

Вылет стрелы	Стрела 65 м		Стрела 59 м		Стрела 53 м		Стрела 47 м	
	Кратность запасовки		Кратность запасовки		Кратность запасовки		Кратность запасовки	
	t=2	t=4	t=2	t=4	t=2	t=4	t=2	t=4
15	5	10	5	10	5	10	5	10
18	5	8.46	5	8.94	5	9.75	5	10
20	5	7.48	5	7.91	5	8.64	5	8.99
23	5	6.34	5	6.72	5	7.34	5	7.65
25	5	5.74	5	6.09	5	6.66	5	6.49
28	5	5.01	5	5.31	5	5.83	5	6.07
31	4.52	4.42	4.79	4.69	5	5.16	5	5.38
34	4.04	3.94	4.29	4.19	4.71	4.61	4.91	4.81
37	3.64	3.54	3.87	3.77	4.25	4.15	4.43	4.33
40	3.30	3.20	3.51	3.41	3.86	3.76	4.03	3.93
43	3.01	2.91	3.20	3.10	3.53	3.43	3.69	3.59
45	2.83	2.73	3.02	2.92	3.33	3.23	3.49	3.39
47	2.68	2.58	2.85	2.75	3.16	3.06	3.30	3.20
50	2.46	2.36	2.63	2.53	2.91	2.81		
53	2.28	2.18	2.43	2.33	2.70	2.60		
56	2.11	2.01	2.26	2.16				
59	1.96	1.86	2.10	2.00				
62	1.82	1.72						
65	1.70	1.60						

Технические характеристики ТС 6517А

Номинальный грузовой момент (кН·м)		1600				
Максимальный грузовой момент (кН·м)		1900				
Максимальная высота подъема (м)		Свободностоящий		52		
		Приставной		150		
		Мобильный		-		
Рабочий радиус (м)		Минимальный		2,5		
		Максимальный		65		
Максимальная грузоподъемность (т)		Максимальная высота подъема	≤ 80 м	10		
			> 80 м	5		
Механизм подъема	запасовка	2-х кратная		4-х кратная		
	Грузоподъемность (т) / скорость (м/мин)	2,5 / 100	5 / 50	5 / 50	10 / 25	
	Мощность двигателя (кВт)	55 / 55				
Механизм вылета	Скорость (м/мин)	0 ~ 55				
	Мощность (кВт)	5,5				
Механизм поворота	Скорость (м/мин)	0 ~ 0,7				
	Мощность (кВт)	2 x 5,5				
Механизм передвижения	Скорость (м/мин)	-				
	Мощность (кВт)	-				
Механизм самоподъема	Рабочее давление (МПа)	31,5				
	Скорость (м/мин)	0,56				
Противовес	Максимальный рабочий радиус (м)	47	53	59	65	
	Масса противовеса (т)	15,45	15,45	17,85	17,85	
Суммарная мощность (кВт)		82,5				
Расчетная скорость ветра (м/с)		Самоподъем			14	
		В рабочем режиме			20	
		В нерабочем режиме			0 ~ 20 м	36
					20 ~ 100 м	42
			100 ~	46		
Рабочая температура (°С)		-20 ~ +40				
Питающее напряжение (в)		~ 380				
Частота тока (Гц)		~ 50				
Приборы безопасности		В соответствии с требованиями ПБ 10-382-00				