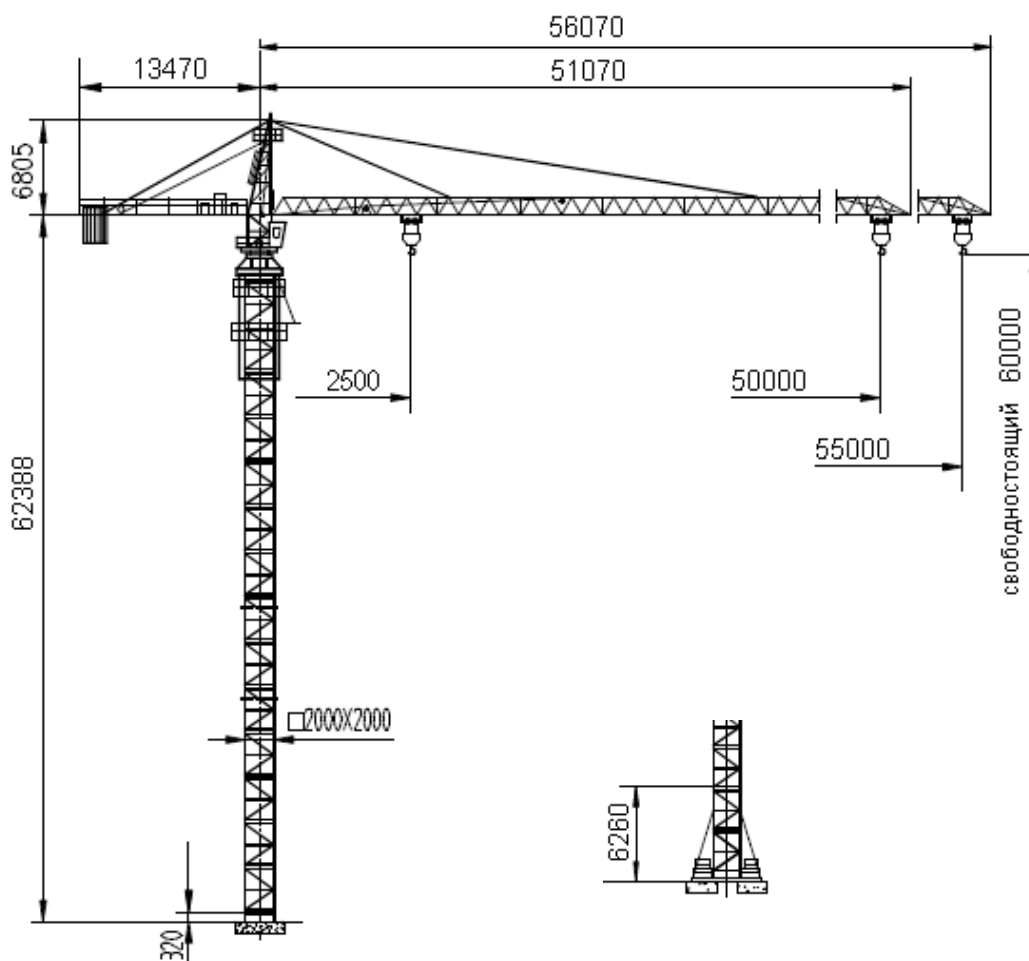


Башенный кран ZOOMLION TC 5518 A



Общий вид башенного крана TC 5518A в рабочем положении.

Грузоподъемность

Вылет стрелы	Стрела 55 м		Стрела 50 м	
	Кратность запасовки		Кратность запасовки	
	t=2	t=4	t=2	t=4
14	4	8	4	8
17	4	7.76	4	8
20	4	6.42	4	6.80
23	4	5.45	4	5.77
26	4	4.72	4	5.00
29	4	4.13	4	4.38
32	3.72	3.67	3.94	3.89
35	3.33	3.28	3.53	3.48
38	3.01	2.96	3.20	3.15
41	2.73	2.68	2.90	2.85
44	2.50	2.45	2.66	2.61
47	2.28	2.23	2.44	2.39
50	2.10	2.05	2.25	2.20
53	1.94	1.89		
55	1.85	1.80		

Технические характеристики ТС 5518А

Номинальный грузовой момент (кН·м)		1250				
Максимальный грузовой момент (кН·м)		1389				
Максимальная высота подъема (м)		Свободностоящий		60		
		Приставной		150		
Рабочий радиус (м)		Минимальный		2,5		
		Максимальный		55		
Максимальная грузоподъемность (т)		Максимальная высота подъема	≤ 75 м	8		
			> 75 м	4		
Механизм подъема	запасовка	2-х кратная		4-х кратная		
	Грузоподъемность (т) / скорость (м/мин)	2 / 100	4 / 50	4 / 50	8 / 25	
	Мощность двигателя (кВт)	37 / 37				
Механизм вылета	Скорость (м/мин)	0 ~ 55				
	Мощность (кВт)	4,0				
Механизм поворота	Скорость (м/мин)	0 ~ 0,8				
	Мощность (кВт)	2 x 4,0				
Механизм передвижения	Скорость (м/мин)	-				
	Мощность (кВт)	-				
Механизм самоподъема	Рабочее давление (МПа)	25				
	Скорость (м/мин)	0,56				
Противовес	Максимальный рабочий радиус (м)	50		55		
	Масса противовеса (т)	15,9		16,95		
Суммарная мощность (кВт)		49+2x5,2				
Расчетная скорость ветра (м/с)		Самоподъем		14		
		В рабочем режиме		20		
		В нерабочем режиме		0 ~ 20 м	36	
				20 ~ 100 м	42	
		100 ~	46			
Рабочая температура (°С)		-20 ~ +40				
Питающее напряжение (в)		380				
Частота тока (Гц)		50				
Приборы безопасности		В соответствии с требованиями ПБ 10-382-00				