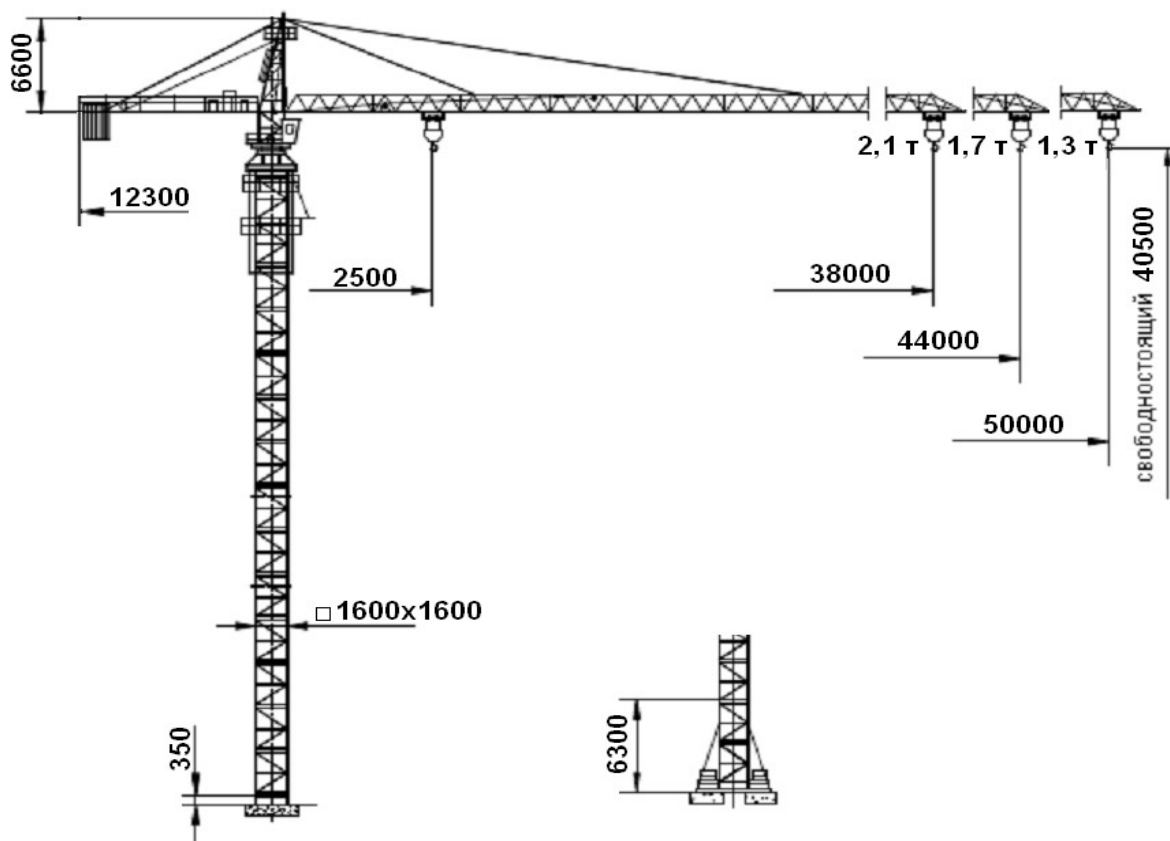


Башенный кран ZOOMLION TC 5013 B



Грузоподъемность

Вылет стрелы	Стрела 50 м		Стрела 44 м		Стрела 38 м	
	Кратность запасовки		Кратность запасовки		Кратность запасовки	
	t=2	t=4	t=2	t=4	t=2	t=4
15	3	6	3	6	3	6
18	3	4,69	3	5,06	3	5,15
20	3	4,15	3	4,48	3	4,56
22	3	3,71	3	4,01	3	4,08
24	3	3,34	3	3,62	3	3,68
26	3	3	3	3,29	3	3,35
29	2,69	2,66	2,91	2,88	2,97	2,94
32	2,38	2,35	2,59	2,56	2,63	2,6
35	2,13	2,1	2,32	2,29	2,36	2,33
38	1,92	1,89	2,09	2,06	2,13	2,1
41	1,74	1,71	1,9	1,87	-	-
44	1,58	1,55	1,73	1,7	-	-
47	1,45	1,42	-	-	-	-
50	1,33	1,3	-	-	-	-

Технические характеристики ТС 5013 В

Номинальный грузовой момент (кН·м)		630				
Максимальная высота подъема (м)		Свободностоящий		40,5		
		Приставной		141,3		
Рабочий радиус (м)		Минимальный		2,5		
		Максимальный		50		
Максимальная грузоподъемность (т)		Максимальная высота подъема	≤ 70,6 м	6		
			> 70,6 м	3		
Механизм подъема	запасовка	2-х кратная		4-х кратная		
	Грузоподъемность (т) / скорость (м/мин)	1,5 \ 80	3\40	3\40	6 \ 20	
	Мощность двигателя (кВт)	24 / 24/5,4				
Механизм вылета	Скорость (м/мин)	40/21				
	Мощность (кВт)	3,3/2,2				
Механизм поворота	Скорость (м/мин)	0 ~ 0,6				
	Мощность (кВт)	5,5				
Механизм передвижения	Скорость (м/мин)	-				
	Мощность (кВт)	-				
Механизм самоподъема	Рабочее давление (МПа)	25				
	Скорость (м/мин)	0,56				
Противовес	Максимальный рабочий радиус (м)	38\44\50				
	Масса противовеса (т)	10,4\11,7\13				
Суммарная мощность (кВт)		32,8				
Расчетная скорость ветра (м/с)		Самоподъем		14		
		В рабочем режиме		20		
		В нерабочем режиме		0 ~ 20 м	36	
				20 ~ 100 м	42	
		100 ~	46			
Рабочая температура (°С)		-20 ~ +40				
Питающее напряжение (в)		380				
Частота тока (Гц)		50				
Приборы безопасности		В соответствии с требованиями ПБ 10-382-00				