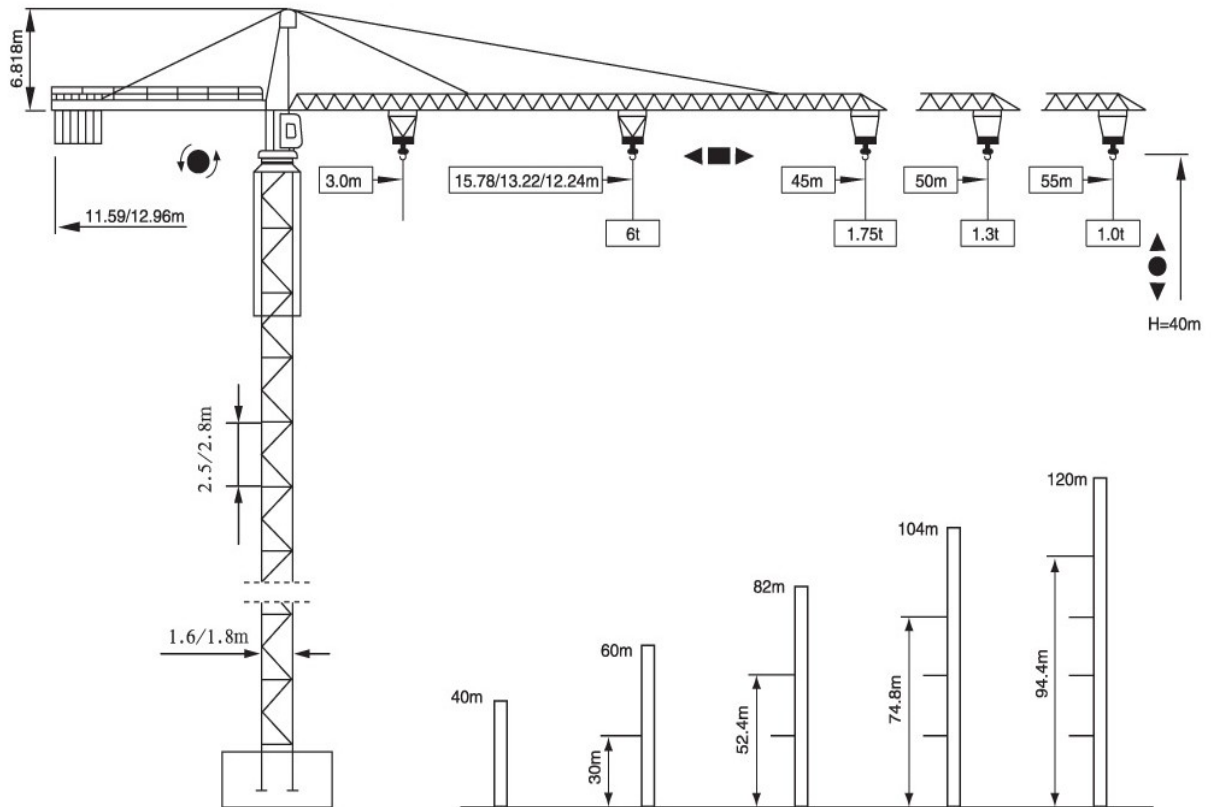


## Башенный кран Dahan QTZ 63



### Грузоподъемность

Вылет стрелы	Стрела 55 м		Стрела 50 м		Стрела 45 м	
	Кратность запасовки		Кратность запасовки		Кратность запасовки	
	t=2	t=4	t=2	t=4	t=2	t=4
12,24/13,22/15,78	3	6	3	6	3	6
15	3	4,81	3	5,26	3	6
20	3	3,5	3	3,83	3	4,62
25	2,71	2,71	2,93	2,99	3	3,57
30	2,19	2,19	2,43	2,43	2,88	2,88
35	1,81	1,81	2,03	2,03	2,39	2,39
40	1,53	1,53	1,72	1,72	2,03	2,03
45	1,31	1,31	1,49	1,49	1,75	1,75
50	1,14	1,14	1,3	1,3	-	-
55	1	1	-	-	-	-

### Технические характеристики QTZ 63

Номинальный грузовой момент (кН·м)		630			
Максимальный грузовой момент (кН·м)		793			
Максимальная высота подъема (м)		Свободностоящий		40	
		Приставной		120	
Рабочий радиус (м)		Минимальный		2,5	
		Максимальный		55	
Максимальная грузоподъемность (т)		Максимальная высота подъема	≤ 60 м	6	
			> 60 м	3	
Механизм подъема	запасовка	2-х кратная		4-х кратная	
	Грузоподъемность (т) / скорость (м/мин)	1,5 \ 80	3 \ 40	3 \ 40	6 \ 20
	Мощность двигателя (кВт)	24 \ 24			
Механизм вылета	Скорость (м/мин)	48 \ 24			
	Мощность (кВт)	3,3 \ 2,2			
Механизм поворота	Скорость (м/мин)	0,61			
	Мощность (кВт)	2 x 3,7			
Механизм передвижения	Скорость (м/мин)	-			
	Мощность (кВт)	-			
Механизм самоподъема	Рабочее давление (МПа)	25			
	Скорость (м/мин)	0,6			
Масса противовеса (т)		12			
Суммарная мощность (кВт)		38,7			
Расчетная скорость ветра (м/с)		Самоподъем		14	
		В рабочем режиме		20	
Рабочая температура (°С)		-40 ~ +40			
Питающее напряжение (в)		380			
Частота тока (Гц)		50			
Приборы безопасности		В соответствии с требованиями ПБ 10-382-00			