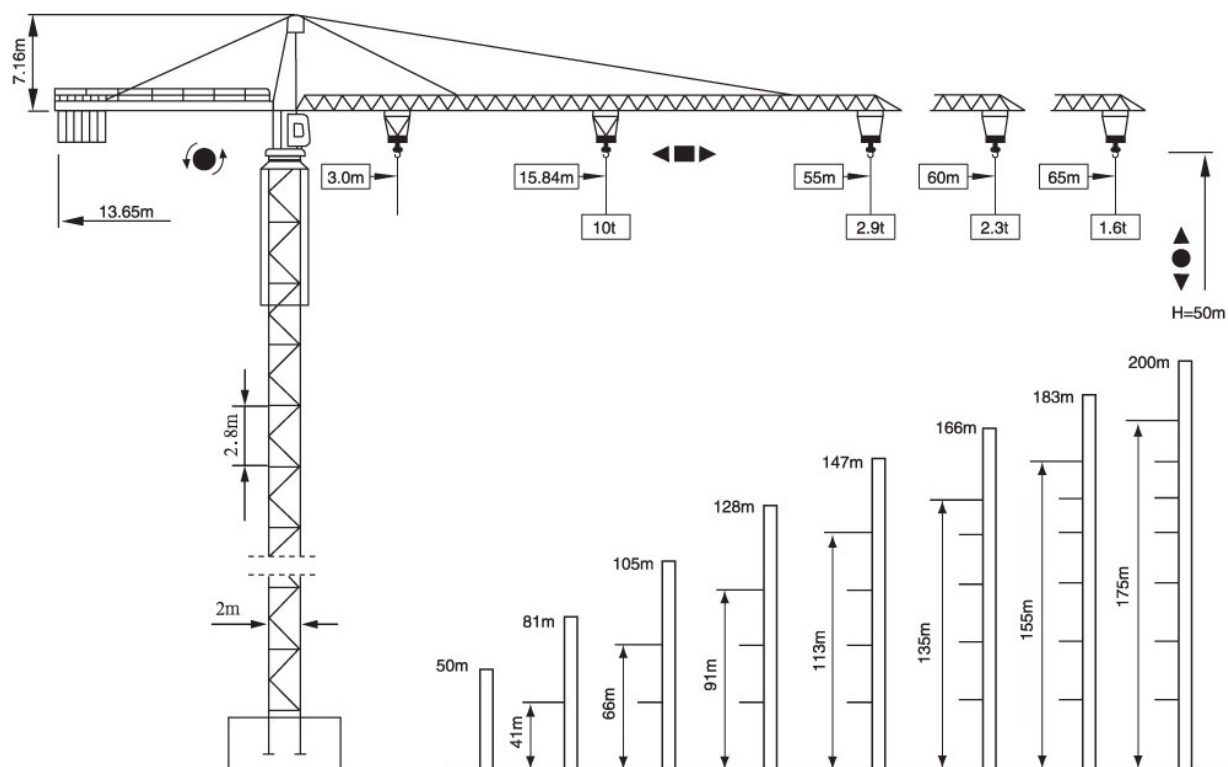


Башенный кран Dahan QTZ 160



Грузоподъемность

Вылет стрелы	Стрела 65 м		Стрела 60 м		Стрела 55 м	
	Кратность запасовки		Кратность запасовки		Кратность запасовки	
	t=2	t=4	t=2	t=4	t=2	t=4
15,84/18,41/19,86	5	10	5	10	5	10
20	5	7,58	5	9,08	5	9,92
25	5	5,79	5	6,98	5	7,65
30	4,7	4,7	5	5,58	5	7,13
35	3,87	3,87	4,71	4,71	5	5
40	3,25	3,25	3,98	3,98	4,49	4,49
45	2,77	2,77	3,42	3,42	3,78	3,78
50	2,39	2,39	2,97	2,97	3,29	3,29
55	2,07	2,07	2,6	2,6	2,9	2,9
60	1,82	1,82	2,3	2,3	-	-
65	1,6	1,6	-	-	-	-

Технические характеристики QTZ 160

Номинальный грузовой момент (кН·м)		1600			
Максимальный грузовой момент (кН·м)		1840			
Максимальная высота подъема (м)		Свободностоящий		45	
		Приставной		150	
Рабочий радиус (м)		Минимальный		3	
		Максимальный		60	
Максимальная грузоподъемность (т)		Максимальная высота подъема	≤ 80 м	8	
			> 80 м	4	
Механизм подъема	запасовка	2-х кратная		4-х кратная	
	Грузоподъемность (т) / скорость (м/мин)	1,6 \ 80	4 \ 40	3,2 \ 40	8 \ 20
	Мощность двигателя (кВт)	30 \ 30			
Механизм вылета	Скорость (м/мин)	48 \ 24			
	Мощность (кВт)	3,3 \ 2,2			
Механизм поворота	Скорость (м/мин)	0,61			
	Мощность (кВт)	2 x 3,7			
Механизм передвижения	Скорость (м/мин)	-			
	Мощность (кВт)	-			
Механизм самоподъема	Рабочее давление (МПа)	25			
	Скорость (м/мин)	0,4			
Масса противовеса (т)		14,2			
Суммарная мощность (кВт)		48,2			
Расчетная скорость ветра (м/с)		Самоподъем		13	
		В рабочем режиме		20	
Рабочая температура (°С)		-40 ~ +40			
Питающее напряжение (в)		380			
Частота тока (Гц)		50			
Приборы безопасности		В соответствии с требованиями ПБ 10-382-00			